

Technische gegevens

Specificatie	Waarde
Gewicht	44 kg
Afmetingen	b x h x d = 590 x 577 x 400 mm
Elektrische aansluiting	230V, 1 fase, 50Hz
Koelmedium	R134a , 550 gram
Nominale verwarmingscapaciteit	HF500: 1000 W - HF700: 1360 W
Nominaal energieverbruik	HF500: 260 W - HF700: 340 W
Maximale watertemperatuur	70°C
C.O.P. bij 40°C (opwarming van 10 tot 40°C)	5,5
C.O.P. bij 60°C (opwarming van 10 tot 60°C)	3,3
Geluidsniveau	41 dB (A)
Min. Luchtflow bij 125 m³/h (bij 20 gr. en 57% RV)	HF500: 80 m³/h - HF700: 125 m³/h
Luchtaansluiting	Ø 160 mm
Wateraansluiting	Ø 15 mm kneffitting
Condenswateraansluiting	1/2" buiten draad

HF 500		Temperatuur aanzuiglucht (ventilatielucht)					
		15°C	16°C	17°C	18°C	19°C	20°C
Luchtvochtigheid in %	80	152	136	122	111	101	93
	70	176	156	139	126	114	104
	60	208	182	162	145	131	119
	50	254	220	193	172	154	140
	40	268	247	228	210	187	168
	30	268	247	228	213	199	188

HF 700		Temperatuur aanzuiglucht (ventilatielucht)					
		15°C	16°C	17°C	18°C	19°C	20°C
Luchtvochtigheid in %	80	98	87	79	72	65	60
	70	113	100	89	81	74	68
	60	133	117	104	108	85	77
	50	163	141	124	111	100	90
	40	172	158	146	135	120	108
	30	172	158	146	137	129	121

Minimale hoeveelheid afzuiglucht in m³/h die nodig is om de warmtepomp goed te laten werken bij diverse temperaturen en luchtvochtigheid

Wandopstelling



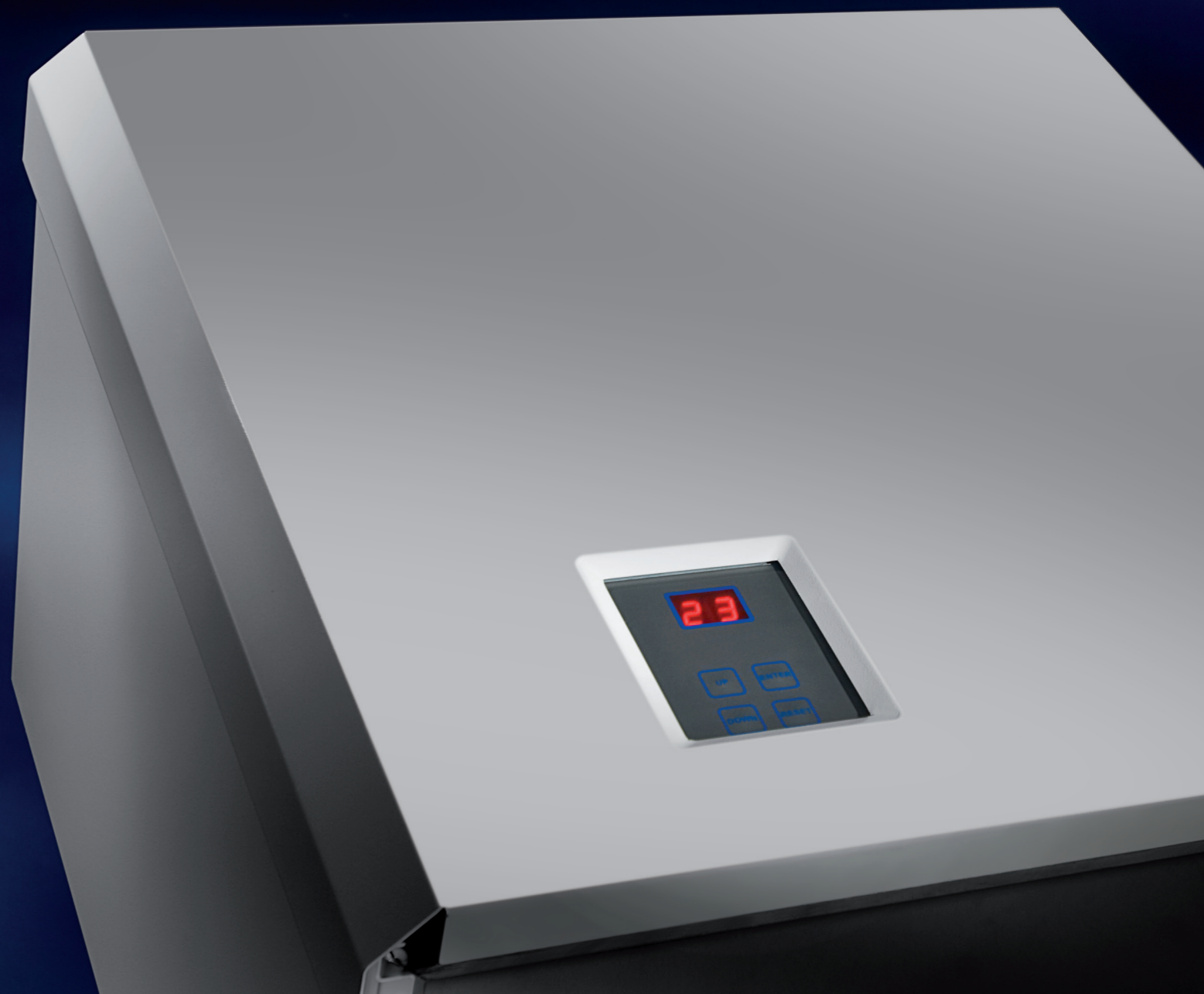
De **HF500/700** draagt ruimschoots bij aan de energieprestatienorm (EPC)

Ventilatieluchtregeling

Voor een optimale energieoverdracht kan de warmtepomp automatisch het ventilatortoerental aanpassen.

Temperatuur- en storingsmelder

De installatie werkt geheel automatisch. In het display is de watertemperatuur in het opslagvat af te lezen. Bij een storing schakelt het toestel automatisch uit en geeft met een storingscode aan wat er aan de hand is.



H&F Technics bv
Galileïstraat 28 | 7131 PE Lichtenvoorde | The Netherlands
T +31 (0)544 35 60 80 | F +31 (0)544 35 60 99
E info@henf.nl | I www.henf.nl

WARMWATERVOORZIENING EN WOONHUISVENTILATIE IN ÉÉN

Warmtepomp HF500/700

Altijd warm water door warmte aan afgevoerde ventilatielucht uit woon- en werkruimten te onttrekken

Ventileren en water verwarmen in één

De warmtepomp heeft een ingebouwde gelijkstroomventilator en wordt in serie direct in het afvoersysteem geïnstalleerd. Een aparte ventilatie-unit is daarom niet meer nodig. De ventilator heeft drie instelbare standen voor het toerental:



Eenvoudig te vervoeren

1 Automatisch ventileren

Altijd de juiste ventilatiecapaciteit om ruimten te ventileren.

2 Automatische ventilatie voor de warmtepompregeling

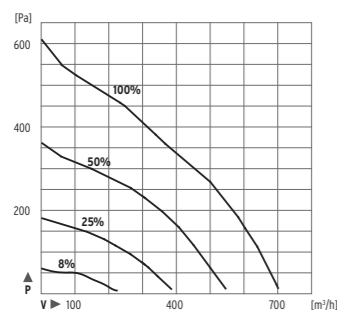
Altijd de juiste capaciteit om de warmtepomp optimaal te laten functioneren

3 Handmatig ventileren

Een externe schakelaar in de keuken, het toilet of de badkamer regelt het ventilatietoerental om extra krachtig te ventileren. (installateur adviseert en levert de juiste schakelaars)

De voordelen op een rijtje

- Eenvoudig te plaatsen: weegt slechts 44 kilo
- Eenvoudig te installeren
- Hoogwaardige elektronica
- Veelzijdig: variabele toepassingsmogelijkheden
- Modulair: geschikt voor meerdere vormen van warmwateropslag
- Onderhoudsarm
- Energiebesparing tot 70%
- Geluidsarm
- Gebruikersvriendelijke besturing
- Milieuvriendelijk



Capaciteitsgrafiek ventilator



Door ingebouwde gelijkstroomventilator geen aparte ventilatie-unit nodig.

Comfortabel energie besparen

Een warmtepomp van H&F onttrekt warmte aan afgevoerde ventilatielucht uit woon- en werkruimten en verwarmt daarmee tapwater tot 70°C. In vergelijking met andere verwarmingssystemen zorgt de warmtepomp voor een energiebesparing van 50 tot 70%.

Royale capaciteit

De HF500 en de HF700 verwarmen tapwater voor opslag in waterreservoirs. De maximum capaciteit van de HF500 bedraagt 500 en van de HF700 zo'n 700 liter per dag. Dat is ruimschoots voldoende voor het verbruik in een appartement of eensgezinswoning. De warmtepomp is bij uitstek geschikt voor nieuwbouw en renovatie van:

- vrijstaande woningen (villa's)
- complexen (huur)woningen met één collectief verwarmingssysteem

- appartementen met één collectief verwarmingssysteem
- kleine bedrijfsruimten

Flexibel combineren en monteren

De HF500/700 is te combineren met verschillende typen warmwaterreservoirs met afwijkende capaciteiten. Aansluiten van een één of meer warmwaterreservoirs kan op meerdere manieren en door de modulaire opbouw bent u niet gebonden aan een vaste plaats. Bij de montage kunt u optimaal gebruik maken van de beschikbare ruimte en mogelijkheden.

Eenvoudig en snel plaatsen

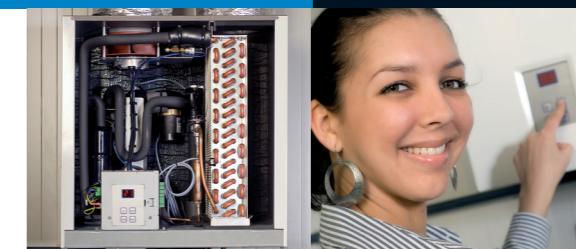
Het toestel weegt slechts 44 kg. Twee medewerkers zetten de warmtepomp gemakkelijk op de juiste plaats. Handig bij renovatieprojecten: een hijskraan is niet nodig.

Volledig programmeerbaar

De watertemperatuur is traploos instelbaar tussen de 30 en 70°C en door de installateur gemakkelijk aan te passen. De fabrieksinstelling is inschakelen bij 40 en uitschakelen bij 60°C.

Rendement en milieu

De warmtepompen van H&F vragen nauwelijks tot geen onderhoud. De operationele kosten zijn lager dan bij traditionele verwarmingssystemen, die ook nog eens het vervuilende CO₂ uitstoten. Met H&F warmtepompsystemen investeert u in een beter rendement en in een schoner milieu.



H&F warmtepomp HF500/700